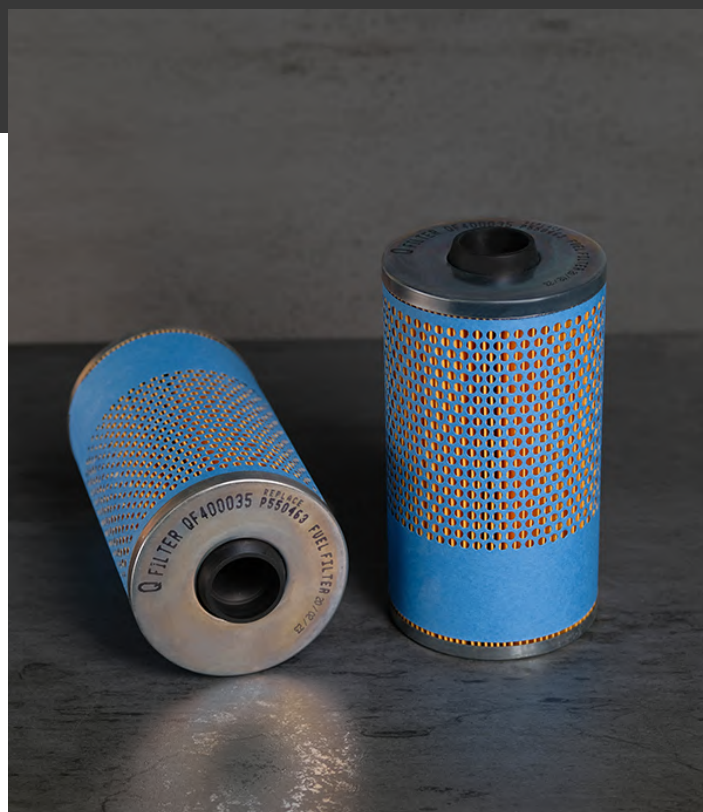


## ФИЛЬТР ТОПЛИВНЫЙ QF 400035

Топливный фильтр предотвращает преждевременный износ насоса и форсунок благодаря подаче очищенного топлива в двигатель. Топливные фильтры Q производятся из компонентов высочайшего качества для экономичной фильтрации топлива без снижения рабочих характеристик. Преимущества топливных фильтров Q FILTER:

- Обеспечивают абсолютную плотность между загрязненной и очищенной стороной в фильтре благодаря специальным клеевым соединениям.
  - Специальная состав фильтровальной бумаги обеспечивает высокую степень очистки топлива.
  - Нечувствительность к агрессивному топливу.
- Все фильтры марки Q соответствуют или превосходят требования, предъявляемые производителями техники и оборудования.



### Характеристики

Наружный диаметр	97 мм (3.82 Дюймы)	Эффективность эмульгированной воды	95.00 ПРОЦЕНТ
Внутренний диаметр	16.8 мм (0.66 Дюймы)	Деформация, разрыв	6.9 Бар (100 Фунты/кв. дюйм)
Длина	171.2 мм (6.74 Дюймы)	Тип	Сепаратор воды
Эффективность 99 %	12 МИКРОН	Вид конструкции	Картридж
Стандарт проведения испытаний на производительность	SAE J1488, J1839, J905	Тип наполнителя	Целлюлоза

#### Сравнительные номера

P550463, SN40540, SF72010, SFR9634FW,  
FF5369W, TAMROCK 69032924

